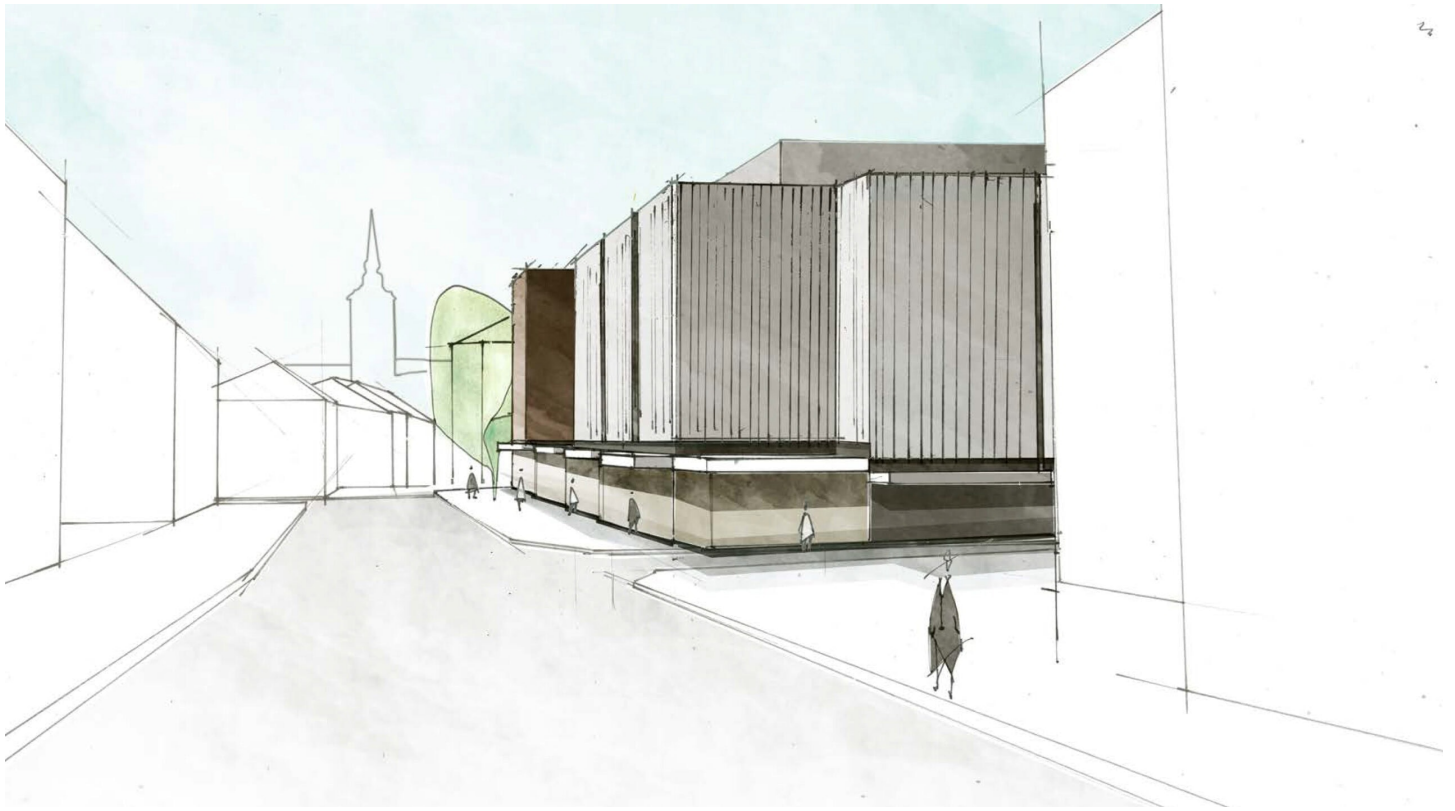




Wallhöfe Ratingen

**Typologie** Retail, Wohnen **Bauvolumen** 4.900 m<sup>2</sup> Handel, ca. 5.500 m<sup>2</sup> Wohnen, BRL 102.000 m<sup>3</sup> **Bauherr** Tecklenburg Projektentwicklung GmbH **Architekt** Kadawittfeldarchitektur **Realisierung** 2019-2022 **Machbarkeitsstudie** 2016 **Projektleitung** Thomas Kerkhoff

# VON ALT ZU NEU – NEUE PERSPEKTIVEN FÜR DIE STADT



Skizze: kadawittfeldarchitektur

Bestand: Perspektive Düsseldorf Straße



Skizze: kadawittfeldarchitektur

Neubau: Perspektive Düsseldorfer Straße