

kadawittfeldarchitektur

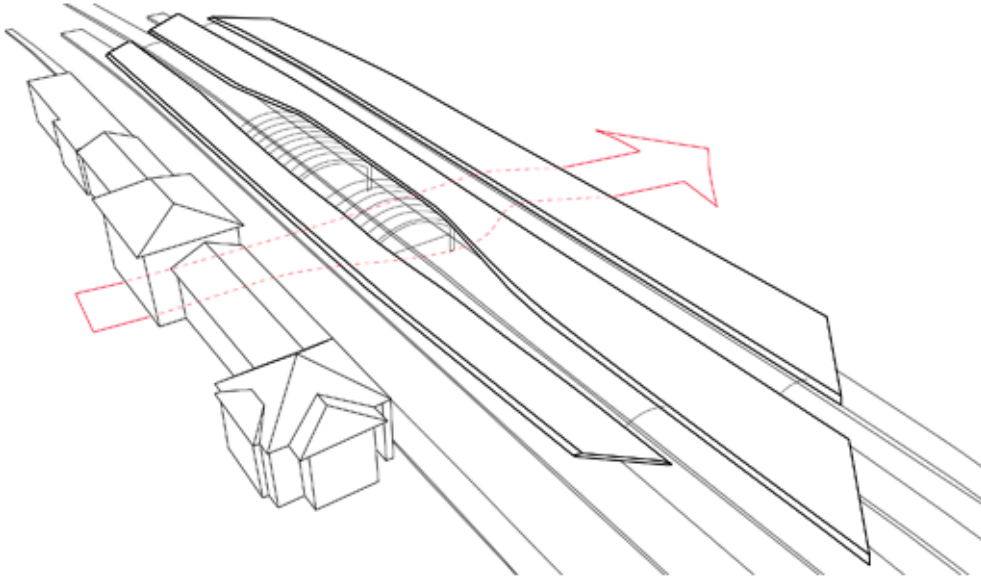
Projekt: **Salzburger Hauptbahnhof** (Salzburg)



BRIEF Optimierung der Gleiszugänge und Überdachung der neuen Bahnsteige des bestehenden Hauptbahnhofes | ADDED VALUE Durch die Aufweitung der Gleisunterführung zu einer Ladenpassage und durch deren natürliche Belichtung über großzügige Bahnsteigzugänge wird der Zugang zu den Gleisen vom dunklen Erschließungsraum zur öffentlichen Fußgängerzone aufgewertet. Die Neuordnung des Salzburger Bahnhofs wird zu einem urbanen Verdichtungsprojekt, das nicht nur der Mobilität und dem Komfort der Reisenden dient, sondern auch öffentlichen Raum schafft und Stadtteile miteinander verbindet. SALZBURGER HAUPTBAHNHOF | ÖSTERREICH Die authentische Integration des historischen Bestandes in das neue Gesamtkonzept des Salzburger Hauptbahnhofes prägt dessen einmaligen, spannungsreichen Charakter. Die den Gleisen folgenden, geschwungenen Bahnsteigdächer schmiegen sich mit respektvollem Abstand an die behutsam sanierte, filigrane, historische Bahnsteighalle und bilden eine großzügige, geschlossene Dachfläche über den Gleisen. Dieses dynamische Raumgefüge interpretiert die Bewegung der anfahrenen bzw. abbremsenden Züge und verleiht dem Bahnhof so sein unverwechselbares Image. Über die restaurierte historische Empfangshalle erschlossen, verknüpft die Passage als landschaftlich bewegter, urbaner Raum mit großzügigen Lufträumen nicht nur die verschiedenen Ebenen und Funktionen des Bahnhofsprojekts, sondern setzt als Verbindungsglied der beiden Stadtteile diesseits und jenseits der Gleise, wesentliche urbane Impulse.

kadawittfeldarchitektur

Projekt: **Salzburger Hauptbahnhof** (Salzburg)



Ort: Salzburg (AT)

Bauvolumen: NF 13.000m² BRI 140.000m³

Bauherr: ÖBB Infrastruktur Bau AG

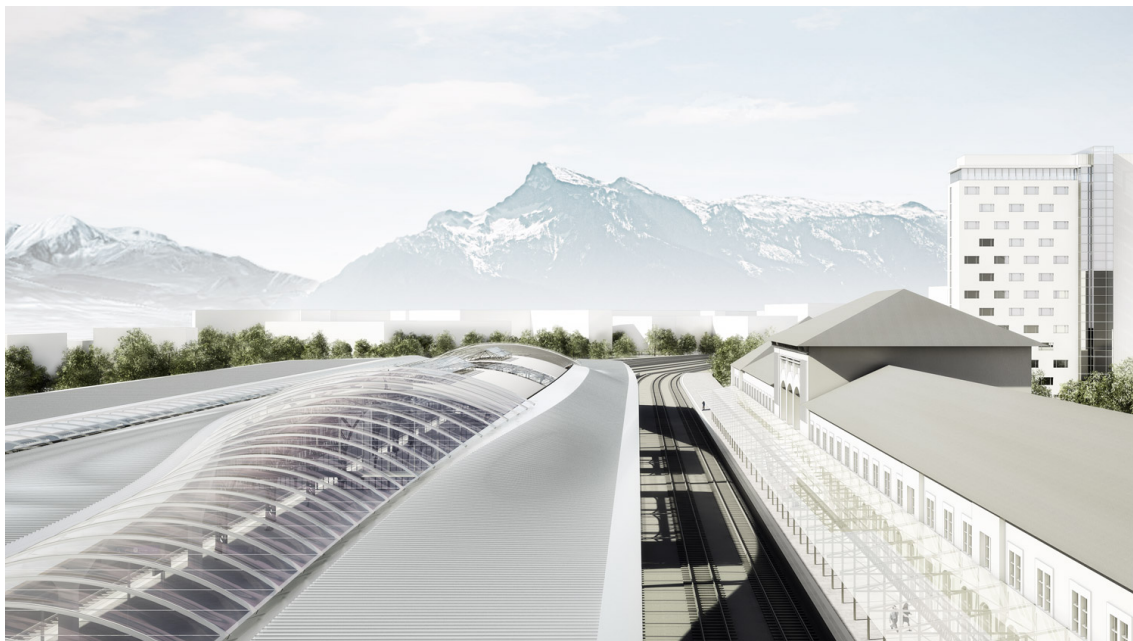
Realisierung: 2008 - 2013

Wettbewerb: SOLID BauTechPreis (Zeman & Co GmbH)

Links:
Hauptbahnhof in den Salzburger Nachrichten

kadawittfeldarchitektur

Projekt: **Salzburger Hauptbahnhof** (Salzburg)



kadawittfeldarchitektur

Projekt: **Salzburger Hauptbahnhof** (Salzburg)

